

**UCHWAŁA NR XX/168/2016
RADY MIEJSKIEJ W ŻAROWIE**

z dnia 5 maja 2016 r.

w sprawie: wyrażenia opinii w sprawie zmiany przebiegu granicy pomiędzy obrębami Łażany i Mielęcín

Na podstawie art. 4 ust. 1-4, 4a ust. 2, 4b, 5a oraz art. 18 ust. 2 pkt 15 ustawy z dnia 8 marca 1990 r. o samorządzie gminnym (tj. Dz. U. z 2016 r., poz. 446) w związku z § 8 ust. 1 rozporządzenia Ministra Rozwoju Regionalnego i Budownictwa z dnia 29 marca 2001r. w sprawie ewidencji gruntów i budynków (tj. Dz. U. z 2015r., poz. 542) Rada Miejska w Żarowie uchwala, co następuje:

§ 1. 1. Wyraża się pozytywną opinię w sprawie zmiany przebiegu granicy pomiędzy obrębami Łażany i Mielęcín.

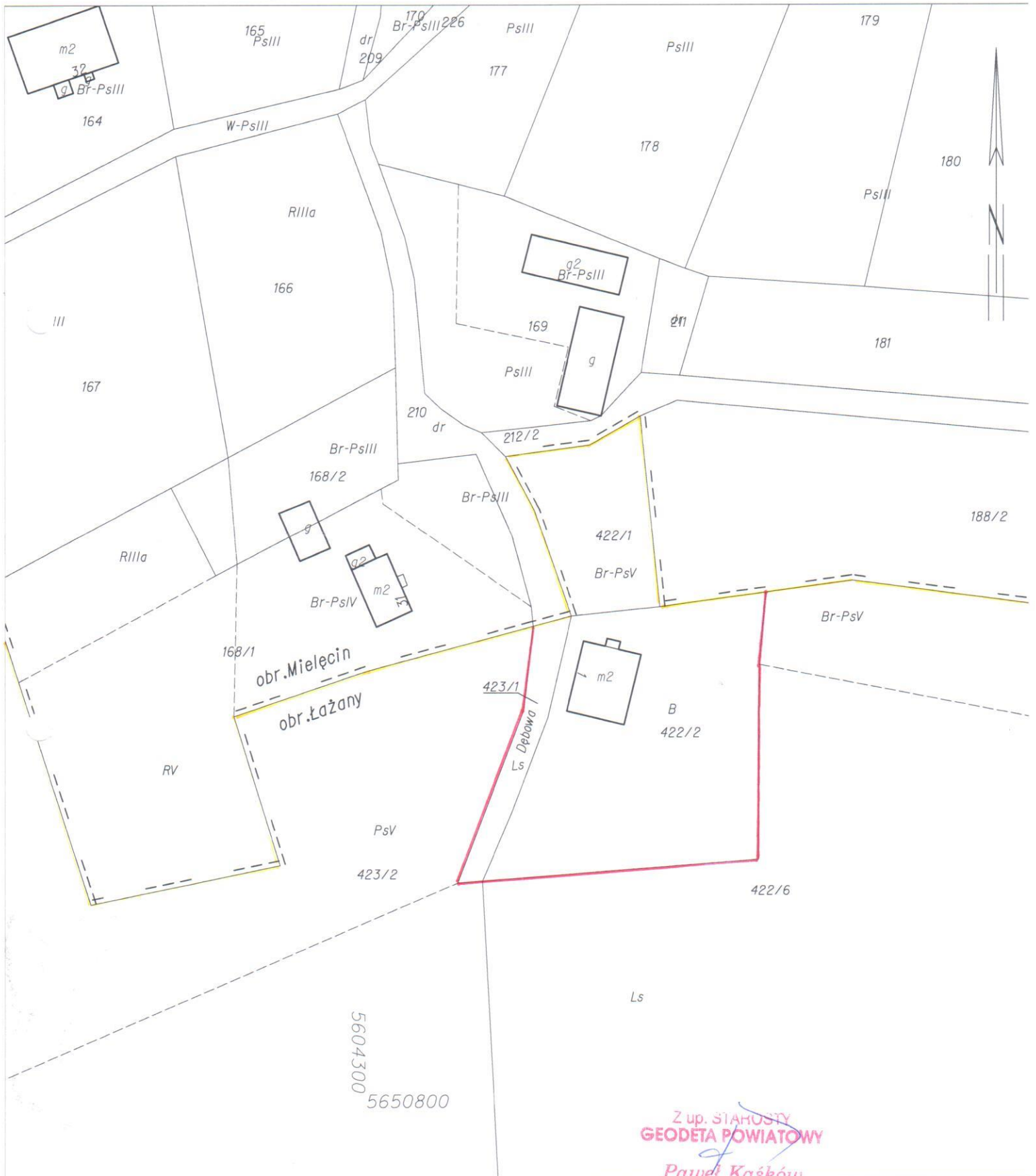
2. Nowy przebieg granicy określa mapa stanowiąca załącznik do niniejszej uchwały.

§ 2. Wykonanie uchwały powierza się Burmistrzowi Miasta Żarów.

§ 3. Uchwała wchodzi w życie z dniem podjęcia.

Województwo: dolnośląskie
Powiat: świdnicki
Jednostka ewidencyjna: 021908_5, Żarów - obszar wiejski
Obręb: 0007, Łażany, 0009, Mielęcín,
Działka:

WYRYS Z MAPY EWIDENCYJNEJ
SKALA 1:1000



Świdnica dn. 2016-03-16
Sporządził(a) wydruk: Paweł Kaśków

Uzasadnienie

do Uchwały

w sprawie: wyrażenia opinii w sprawie zmiany przebiegu granicy pomiędzy obrębami Łażany i Mielęcín

Podstawą ustalania i zmiany granic pomiędzy poszczególnymi obrębami reguluje treść § 8 ust. 1 rozporządzenia Ministra Rozwoju Regionalnego i Budownictwa z dnia 29 marca 2001r. w *sprawie ewidencji gruntów i budynków* (tj. Dz. U. z 2015r., poz. 542). Właściwych zmian dokonuje Powiatowe Biuro Geodezji i Katastru w Świdnicy po uzyskaniu opinii organu właściwego do spraw zagospodarowania przestrzennego oraz właściwej miejscowo jednostki statystyki publicznej.

Postępowanie w przedmiotowej sprawie zostało wszczęte na wniosek właścicieli działki nr 422/2 obręb Łażany, natomiast propozycja zmiany przewiduje przeniesienie trzech działek nr 423/1, 422/1 i 422/2, położonych obecnie w obrębie Łażany do obrębu Mielęcín.

Zmiana powyższa ma na celu racjonalne uregulowanie jednostki osadniczej Mielęcín – działka nr 422/2 zabudowana jest budynkiem mieszkalnym położonym w obrębie Łażany, podczas gdy funkcjonalnie i komunikacyjnie budynek jest związany z siedliskiem Mielęcín. Zmiana dla pozostałych dwóch działek wynika natomiast z konieczności zapewnienia komunikacji działce 422/2 i ciągłości powierzchniowej obu obrębów.

W związku z powyższym podjęcie niniejszej uchwały jest konieczne i zasadne.

Sporządziła:

Anna Kołodziej

Kierownik Referatu Nieruchomości i Gospodarki Przestrzennej