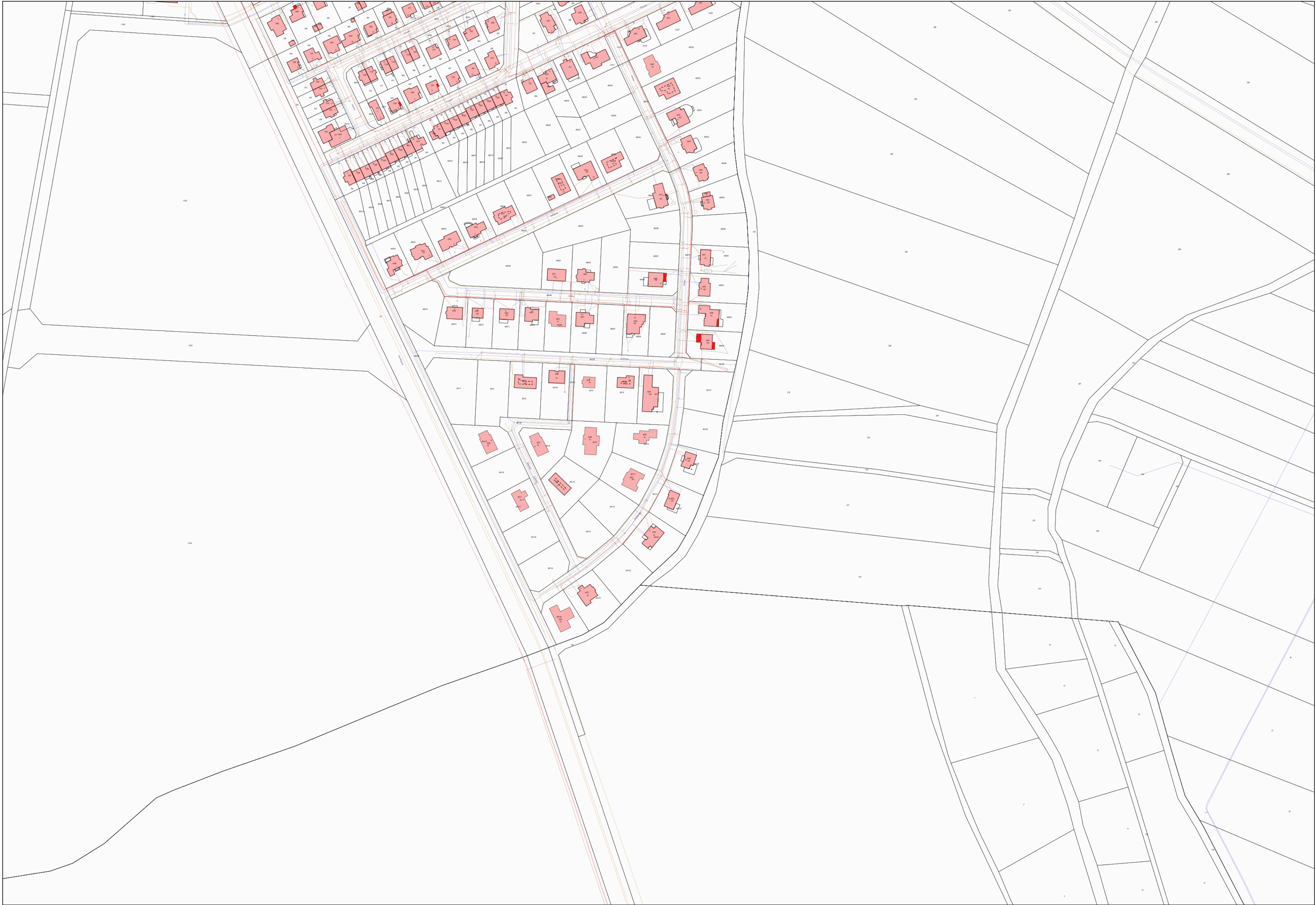


Wydruk z systemu WebEWID



Sporządził: Agnieszka Gołuch

Udostępnione informacje mogą być wykorzystywane w sposób określony w licencji wydanej przez Starostę Świdnickiego. Wykorzystanie ich niezgodnie z warunkami licencji lub udostępnianie wbrew postanowieniom licencji osobom trzecim, podlega karze pieniężnej w wysokości dziesiętkrotności opłaty, za udostępnienie tych materiałów. Dokumenty niezbędne do postępowań administracyjnych i innych czynności prawnych, zawierające informacje z powiatowych baz danych prowadzonych przez starostę należy zamawiać w Powiatowym Biurze Geodezji i Katastru Świdnicy.