

**UCHWAŁA NR XXXVIII/280/2017
RADY MIEJSKIEJ W ŻAROWIE**

z dnia 18 maja 2017 r.

w sprawie zaopiniowania propozycji planu aglomeracji Żarów.

Na podstawie art. 18 ust. 2 pkt 15 ustawy z dnia 8 marca 1990 r. o samorządzie gminnym (tekst jednolity Dz. U. z 2016 r. poz. 446 z późn. zm.), art. 43 ust. 2b ustawy z dnia 18 lipca 2001 r. Prawo wodne (tekst jednolity Dz. U. z 2015 r. poz. 469 z późn. zm.) oraz § 4 ust. 4 Rozporządzenia Ministra Środowiska z dnia 22 lipca 2014 r. w sprawie sposobu wyznaczania obszaru i granic aglomeracji (Dz. U. z 2014 r. poz. 995) Rada Miejska w Żarowie uchwala, co następuje:

§ 1. Opiniuje się pozytywnie propozycję planu aglomeracji Żarów, dotyczącą rozszerzenia istniejących granic aglomeracji, stanowiącą załącznik do niniejszej uchwały.

§ 2. Wykonanie uchwały powierza się Burmistrzowi Miasta Żarów.

§ 3. Uchwała wchodzi w życie z dniem podjęcia.

Propozycja planu aglomeracji

Ż A R Ó W

powiat
świdnicki

województwo
dolnośląskie

Część opisowa

1. Podstawowe informacje na temat aglomeracji

1. Nazwa aglomeracji: **Żarów**
2. Wielkość RLM aglomeracji zgodnie z obowiązującym rozporządzeniem / uchwałą: 17 140 **zgodnie z Uchwałą nr XXVII/829/16 Sejmiku Województwa Dolnośląskiego z dnia 27 października 2016 r. - Dziennik Urzędowy Województwa Dolnośląskiego z dnia 8 listopada 2016 poz. 4892.**
3. Wielkość RLM aglomeracji planowanej do wyznaczenia: **17 596.**
4. Gmina wiodąca w aglomeracji: **Żarów**
5. Gminy w aglomeracji: **Żarów, Jaworzyna Śląska**
6. Wykaz nazw miast i/lub miejscowości w aglomeracji, zgodnie z dołączonym do wniosku załącznikiem graficznym: **Żarów, Jaworzyna Śląska, Pastuchów, Piotrowice Świdnickie, Łażany, Bożanów, Wierzbna, Mrowiny.**
7. Wykaz nazw miejscowości dołączanych do obszaru aglomeracji: **Kalno**
8. Wykaz nazw miejscowości wyłączanych z obszaru aglomeracji: **Brak**
9. Nazwa miejscowości, w której zlokalizowana jest oczyszczalnia ścieków: **Żarów**

2. Adres wnioskodawcy (gminy, gminy wiodącej w aglomeracji)

Miejscowość: ŻARÓW	Ulica, nr: ZAMKOWA 2
Gmina: ŻARÓW	Powiat: ŚWIDNICA
Województwo: DOLNOŚLĄSKIE	
Telefon: 748580 084,	Fax: 74 8580 778
e-mail do kontaktu bieżącego: Józef Feliński budexbiuro@wp.pl	

3. Dane kontaktowe osoby wskazanej do kontaktowania się w sprawach złożonego wniosku

1. Imię i nazwisko: **PIOTR WEILAND**
2. Telefon: **748580 084,**
3. Fax: **74 8580 778**
4. E-mail: **p.weiland@um.zarow.pl**

4. Dokumenty stanowiące podstawę do wyznaczenia aglomeracji

Lp.	Wyszczególnienie	Nie	Tak ⁵
1	2	3	4
1	Miejscowe plany zagospodarowania przestrzennego		v
2	Studium uwarunkowań i kierunków zagospodarowania przestrzennego gminy		v
3	Decyzje o ustaleniu lokalizacji inwestycji celu publicznego	v	
4	Wieloletnie plany rozwoju i modernizacji urządzeń wodociągowych i kanalizacyjnych		v
5	Inne (wymienić) pozwolenia na budowę		v

5. Opis systemu zbierania ścieków komunalnych w obrębie aglomeracji

System kanalizacji sanitarnej w aglomeracji Żarów składa się z sieci ogólnospławnej i tłocznej. Ścieki z Jaworzyny Śląskiej i Żarowa zrzucane są do mechaniczno-biologicznej oczyszczalni ścieków w Żarowie.

5.1. Informacje na temat długości i rodzaju istniejącej sieci kanalizacyjnej i liczby osób korzystających z istniejącej sieci kanalizacyjnej oraz długości i rodzaju sieci kanalizacyjnej i liczby osób korzystających z sieci kanalizacyjnej, na której wykonanie zostały pozyskane środki finansowe

Tabela 1. Sieć istniejąca

Lp.	Kanalizacja istniejąca	Długość [km]	Liczba osób korzystających z istniejącej kanalizacji			Uwagi
			Mieszkańcy	Osoby czasowo przebywające na terenie aglomeracji	Sumaryczna liczba osób [kol 4 + kol 5]	
1	2	3	4	5	6	7
1	Sanitarna grawitacyjna	18,82	2 848	86	2 848	
2	Sanitarna tłoczna	6,88				
3	Ogólnospławna grawitacyjna	27,7	9 655		9 741	
4	Ogólnospławna tłoczna	-				
Razem		53,4	12503	86	12589	

Tabela 2. Sieć, na której wykonanie zostały pozyskane środki finansowe

Lp.	Kanalizacja istniejąca	Długość [km]	Liczba osób korzystających z istniejącej kanalizacji			Uwagi
			Mieszkańcy	Osoby czasowo przebywające na terenie aglomeracji	Sumaryczna liczba osób [kol 4 + kol 5]	
1	2	3	4	5	6	7
1	Sanitarna grawitacyjna	-	-	-	-	-
2	Sanitarna tłoczna	-				
3	Ogólnospławna grawitacyjna	-				
4	Ogólnospławna tłoczna	-				
Razem		-	-	-	-	-

5.2. Informacje na temat długości i rodzaju planowanej do wykonania sieci kanalizacyjnej w celu dostosowania aglomeracji do warunków określonych w Dyrektywie Rady z dnia 21 maja 1991 r. dotyczącej oczyszczania ścieków komunalnych (91/271/EWG) oraz liczby osób korzystających z planowanej sieci kanalizacyjnej.

5.2.1. Sieć kanalizacyjna o wskaźniku długości sieci nie mniejszym niż 120 osób na 1 km sieci.

Wykaz miast i/lub miejscowości wchodzących w skład aglomeracji, w obrębie których planuje się wykonanie sieci kanalizacji sanitarnej: **gmina Żarów – Łażany, Mrowiny, Kalno; gmina Jaworzyna Śląska - Pastuchów , Piotrowice Świdnickie.**

Lp.	Kanalizacja planowana do wykonania	Długość [km]	Liczba osób, które zostaną podłączone do planowanej do wykonania kanalizacji			Uwagi
			Mieszkańcy	Osoby czasowo przebywające na terenie aglomeracji	Sumaryczna liczba osób [kol 4 + kol 5]	
1	2	3	4	5	6	7
	Łażany					
1	Sanitarna grawitacyjna	3,57	636	-	636	
2	Sanitarna tłoczna	0,6				
	suma	4,17	636	-	636	
	Mrowiny					
1	Sanitarna grawitacyjna	6,4	1011	-	1011	
2	Sanitarna tłoczna	1,8				
	suma	8,2	1011	-	1011	
	Pastuchów					
1	Sanitarna grawitacyjna	5,6	1063	-	1063	
2	Sanitarna tłoczna	1,78				
	suma	7,38	1063	-	1063	
	Piotrowice Świdnickie					
1	Sanitarna grawitacyjna	5,12	745	-	745	
2	Sanitarna tłoczna	-				
	suma	5,12	745	-	745	
	Kalno					
1.	Sanitarna grawitacyjna	2,8	431	-	431	
2.	Sanitarna tłoczna	0,7				
	suma	3,5	431	-	431	
	Ogółem					
1	Sanitarna grawitacyjna	23,49	3886	-	3886	
2	Sanitarna tłoczna	4,88				
3	Ogólnospławna grawitacyjna	-				
4	Ogólnospławna tłoczna	-				
	Razem	28,37	3886	-	3886	

**Wskaźnik długości sieci > 120 mieszkańców na 1 km sieci
ŁAŻANY**

Obliczenie wskaźnika długości sieci dla planowanej do wykonania sieci kanalizacyjnej (dla obszaru o wskaźniku długości sieci nie mniejszym niż 120 osób na 1 km sieci).	636
Długość sieci kanalizacyjnej planowanej do wykonania [kol. 3 - razem]	4,17
Sumaryczna liczba mieszkańców oraz osób czasowo przebywające na terenie aglomeracji, którzy będą obsługiwani przez planowaną do wykonania sieć kanalizacyjną [kol. 6 - razem]	-

Wskaźnik długości sieci = sumaryczna liczba mieszkańców oraz osób czasowo przebywających na terenie aglomeracji [kol. 6 - razem] / długość sieci kanalizacyjnej planowanej do wykonania [kol. 3 - razem]	152,5
--	--------------

MROWINY

Obliczenie wskaźnika długości sieci dla planowanej do wykonania sieci kanalizacyjnej (dla obszaru o wskaźniku długości sieci nie mniejszym niż 120 osób na 1 km sieci).	1011
Długość sieci kanalizacyjnej planowanej do wykonania [kol. 3 - razem]	8,2
Sumaryczna liczba mieszkańców oraz osób czasowo przebywające na terenie aglomeracji, którzy będą obsługiwani przez planowaną do wykonania sieć kanalizacyjną [kol. 6 - razem]	-
Wskaźnik długości sieci = sumaryczna liczba mieszkańców oraz osób czasowo przebywających na terenie aglomeracji [kol. 6 - razem] / długość sieci kanalizacyjnej planowanej do wykonania [kol. 3 - razem]	123,29

PASTUCHÓW

Obliczenie wskaźnika długości sieci dla planowanej do wykonania sieci kanalizacyjnej (dla obszaru o wskaźniku długości sieci nie mniejszym niż 120 osób na 1 km sieci).	1063
Długość sieci kanalizacyjnej planowanej do wykonania [kol. 3 - razem]	7,38
Sumaryczna liczba mieszkańców oraz osób czasowo przebywające na terenie aglomeracji, którzy będą obsługiwani przez planowaną do wykonania sieć kanalizacyjną [kol. 6 - razem]	-
Wskaźnik długości sieci = sumaryczna liczba mieszkańców oraz osób czasowo przebywających na terenie aglomeracji [kol. 6 - razem] / długość sieci kanalizacyjnej planowanej do wykonania [kol. 3 - razem]	144,03

PIOTROWICE ŚWIDNICKIE

Obliczenie wskaźnika długości sieci dla planowanej do wykonania sieci kanalizacyjnej (dla obszaru o wskaźniku długości sieci nie mniejszym niż 120 osób na 1 km sieci).	745
Długość sieci kanalizacyjnej planowanej do wykonania [kol. 3 - razem]	5,12
Sumaryczna liczba mieszkańców oraz osób czasowo przebywające na terenie aglomeracji, którzy będą obsługiwani przez planowaną do wykonania sieć kanalizacyjną [kol. 6 - razem]	-
Wskaźnik długości sieci = sumaryczna liczba mieszkańców oraz osób czasowo przebywających na terenie aglomeracji [kol. 6 - razem] / długość sieci kanalizacyjnej planowanej do wykonania [kol. 3 - razem]	145,5
Wskaźnik długości sieci = sumaryczna liczba mieszkańców oraz osób czasowo przebywających na terenie aglomeracji [kol. 6 - razem] / długość sieci kanalizacyjnej planowanej do wykonania [kol. 3 - razem] – Średnia RLM 4 miejscowości	138,92

KALNO

Obliczenie wskaźnika długości sieci dla planowanej do wykonania sieci kanalizacyjnej (dla obszaru o wskaźniku długości sieci nie mniejszym niż 120 osób na 1 km sieci).	431
---	------------

Długość sieci kanalizacyjnej planowanej do wykonania [kol. 3 - razem]	3,5
Sumaryczna liczba mieszkańców oraz osób czasowo przebywające na terenie aglomeracji, którzy będą obsługiwani przez planowaną do wykonania sieć kanalizacyjną [kol. 6 - razem]	-
Wskaźnik długości sieci = sumaryczna liczba mieszkańców oraz osób czasowo przebywających na terenie aglomeracji [kol. 6 - razem] / długość sieci kanalizacyjnej planowanej do wykonania [kol. 3 - razem]	123,14
Wskaźnik długości sieci = sumaryczna liczba mieszkańców oraz osób czasowo przebywających na terenie aglomeracji [kol. 6 - razem] / długość sieci kanalizacyjnej planowanej do wykonania [kol. 3 - razem] – Średnia RLM 5 miejscowości	136,97

5.2.2. Sieć kanalizacyjna o wskaźniku długości sieci nie mniejszym niż 90 osób na 1 km sieci.

Wykaz miast i/lub miejscowości (wchodzących w skład aglomeracji), w obrębie których planuje się wykonanie sieci kanalizacji sanitarnej, wraz ze wskazaniem charakteru obszaru (obszar objęty formą ochrony przyrody zgodnie z ustawą o ochronie przyrody – określć jakiej; teren strefy ochronnej ujęcia wody etc.): **nie dotyczy**

Wskaźnik długości sieci 90÷120 mieszkańców na 1 km sieci : nie dotyczy

Obliczenie wskaźnika długości sieci dla planowanej do wykonania sieci kanalizacyjnej (dla obszaru o wskaźniku długości sieci nie mniejszym niż 90 osób na 1 km sieci)	
Długość sieci kanalizacyjnej planowanej do wykonania [kol. 3 - razem]	-
Sumaryczna liczba mieszkańców oraz osób czasowo przebywające na terenie aglomeracji, którzy będą obsługiwani przez planowaną do wykonania sieć kanalizacyjną [kol. 6 - razem]	-
Wskaźnik długości sieci = sumaryczna liczba mieszkańców oraz osób czasowo przebywające na terenie aglomeracji [kol. 6 - razem]/długość sieci kanalizacyjnej planowanej do wykonania [kol. 3 - razem]	-

5.3. Informacje na temat długości i rodzaju sieci kanalizacyjnej oraz liczby osób korzystających z sieci kanalizacyjnej po dostosowaniu aglomeracji do warunków określonych w Dyrektywie Rady z dnia 21 maja 1991 r. dotyczącej oczyszczania ścieków komunalnych (91/271/EWG).

Lp.	Kanalizacja istniejąca i planowana	Długość [km]	Liczba osób korzystających z kanalizacji po dostosowaniu aglomeracji do warunków określonych w Dyrektywie 91/271/EWG			Uwagi
			mieszkańcy	Osoby czasowo przebywające na terenie aglomeracji ⁶	sumaryczna liczba osób [kol 4 + kol 5]	
1	2	3	4	5	6	7
1	Sanitarna grawitacyjna	42,31	16389	86	16475	
2	Sanitarna tłoczna	11,76				
3	Ogólnospławna grawitacyjna	27,7				
4	Ogólnospławna tłoczna	-				

Razem	81,77	16389	86	16475	
-------	-------	-------	----	-------	--

6. Opis gospodarki ściekowej w aglomeracji

6.1. Informacje na temat oczyszczalni ścieków.

Nazwa oczyszczalni ścieków: **Mechaniczno - biologiczna oczyszczalnia w Żarowie.**

Lokalizacja oczyszczalni ścieków (adres): **58-130 Żarów ul. Przemysłowa 5**

Dane kontaktowe (telefon, e-mail, fax): **74 858 08 34, 66499010, spws@fhi.pl**

Pozwolenie wodno-prawne na odprowadzanie ścieków z oczyszczalni do środowiska (data, znak, oznaczenie organu, termin ważności decyzji): Nr 15/12 z dnia 21.06.2012 r. wydane przez Starostę Świdnickiego (ROŚ.6141.23.2012) do 30.06.2022 r

Przepustowość oczyszczalni:

średnia [m³/d]: **13 000**

maksymalna godzinowa [m³/h]: **650**

maksymalna roczna [m³/rok]: **5 779 045**

Projektowa wydajność oczyszczalni ścieków [RLM]: **39 217**

Ilość ścieków dostarczanych do oczyszczalni ścieków, zgodnie z danymi przedłożonymi w ostatnim sprawozdaniu z realizacji KPOŚK:

Ścieki dopływające siecią kanalizacyjną [m³/d]: **908,77**

Ścieki dowożone [m³/d]: **48,49**

Średnie obciążenie oczyszczalni [m³/d]: **957,26**

Ilość ścieków oczyszczonych w roku poprzednim [m³/rok]: **867 203**

Przewidywane średnie obciążenie oczyszczalni po zrealizowaniu planowanego zakresu sieci kanalizacji sanitarnej [m³/d]: **2 718,72**

Przewidywana ilość ścieków oczyszczanych w roku po zrealizowaniu planowanego zakresu sieci kanalizacji sanitarne [m³/rok]: **992 332,80**

Wartości wskaźników zanieczyszczeń ścieków surowych		
Wskaźnik	Wartość (średnioroczna z pomiarów)	Uwagi
1	2	
BZT ₅ [mgO ₂ /l]	nie dotyczy	Zgodnie z pozwoleniem wodno-prawnym Spółka nie prowadzi od roku 2013 badań ścieków surowych.
ChZT _{Cr} [mgO ₂ /l]	nie dotyczy	
Zawiesina ogólna [mg/l]	nie dotyczy	
Fosfor ogólny [mgP/l]	nie dotyczy	
Azot ogólny [mgN/l]	nie dotyczy	
Wartości wskaźników lub % redukcji zanieczyszczeń ścieków oczyszczonych		
Wskaźnik	Wartość lub % redukcji zgodnie z pozwoleniem wodno-prawnym	Wartość (średnioroczna z pomiarów)
1	2	3
BZT ₅ [mgO ₂ /l]	25	3,9
ChZT _{Cr} [mgO ₂ /l]	125	27,25
Zawiesina ogólna [mg/l]	35	5,15
Fosfor ogólny [mgP/l]	-	0,21
Azot ogólny [mgN/l]	-	10,4

Zgodnie z obowiązującym pozwoleniem wodno-prawnym Spółka nie ma obowiązku prowadzić badań dotyczących redukcji fosforu i azotu, nie ma również określonych ich wartości. Spółka wykonuje jednak takie badania z własnej inicjatywy, dlatego wartości średnioroczne podano również dla azotu i fosforu.

Odbiornik ścieków oczyszczonych zgodnie z pozwoleniem wodnoprawnym:

Nazwa ciek: rów melioracyjny R-F i dalej do rzeki Strzegomki	Kilometraż miejsca odprowadzania ścieków oczyszczonych:
---	---

Współrzędne geograficzne wylotu: **szerokość- 50 37 20,6 ; długość - 16 30 11,6**

Typ oczyszczalni ścieków: **mechaniczno -biologiczna**

B - oczyszczalnia biologiczna spełniająca standardy odprowadzanych ścieków	
--	--

Non B - oczyszczalnia biologiczna niespełniająca standardów odprowadzanych ścieków	
--	--

PUB1 - oczyszczalnia biologiczna z podwyższonym usuwaniem związków azotu (N), fosforu (P) spełniająca standardy odprowadzanych ścieków dla aglomeracji $\geq 100\ 000$ RLM	
--	--

non PUB1 - oczyszczalnia jw. niespełniająca standardów odprowadzanych ścieków w zakresie usuwania N i/lub P	
---	--

PUB2 - oczyszczalnia biologiczna z podwyższonym usuwaniem związków azotu (N), fosforu (P) spełniająca standardy odprowadzanych ścieków dla aglomeracji $< 100\ 000$ RLM	TAK
---	------------

non PUB2 - oczyszczalnia jw. niespełniająca standardów odprowadzanych ścieków w zakresie usuwania N i/lub P	
---	--

Podstawowe informacje na temat zamierzeń inwestycyjnych z zakresu budowy, rozbudowy lub modernizacji oczyszczalni: **oczyszczalnia po modernizacji w 2014 r. spełnia wymogi Dyrektywy 91/271/EWG w zakresie związków biogennych dla obszarów wrażliwych. Uzyskano właściwe parametry fosforu i azotu ogólnego w ściekach oczyszczonych.**

6.2. Informacje dotyczące indywidualnych systemów oczyszczania ścieków obsługujących mieszkańców aglomeracji

Podstawowe informacje na temat istniejących na terenie aglomeracji indywidualnych systemów oczyszczania ścieków oraz zamierzeń inwestycyjnych w tym zakresie: **25 osób w granicach aglomeracji korzysta z indywidualnych systemów oczyszczania ścieków.**

6.3. Informacje dotyczące końcowego punktu zrzutu (w przypadku braku oczyszczalni ścieków na terenie aglomeracji): **NIE DOTYCZY**

Końcowy punkt zrzutu: **nie dotyczy**

Nazwa aglomeracji, do której będą odprowadzane ścieki: nie dotyczy	Współrzędne geograficzne końcowego punktu zrzutu
---	---

Nazwa oraz typ oczyszczalni ścieków, do której będą odprowadzane ścieki komunalne: nie dotyczy

6.4. Informacje o średniej dobowej ilości i jakości ścieków komunalnych powstających na terenie aglomeracji oraz ich składzie jakościowym.

Ilość ścieków komunalnych powstających na terenie aglomeracji [m ³ /d]:		
Wskaźnik	Wartość wskaźnika zanieczyszczeń	Uwagi
1	2	3
BZT ₅ [mgO ₂ /l]	nie dotyczy
ChZT _{Cr} [mgO ₂ /l]	nie dotyczy
Zawiesina ogólna [mg/l]	nie dotyczy
Fosfor ogólny [mgP/l]	nie dotyczy
Azot ogólny [mgN/l]	nie dotyczy

6.5. Informacje o ilości i składzie jakościowym ścieków przemysłowych odprowadzanych przez zakłady do systemu kanalizacji zbiorczej.

Wykaz zakładów przemysłowych oraz określenie charakteru zakładów usługowych podłączonych do systemu kanalizacji zbiorczej: **PCO Żarów, ELECTROLUX POLAND Sp. z o. o. , DAICEL SAFETY SYSTEMS EUROPE Sp. z o. o. , BRIDGESTONE DIVERSIFIED PRODUCTS POLAND Sp. z o. o. , YAGI POLAND FACTORY Sp. z o.o. , AKS PRECISION BALL POLSKA Sp. z o.o. , FRANC-TEXTIL Sp. z o. o. , T&P POLSKA Sp. z o.o. , Colorobbia Polska Sp. z o.o. , STEEL.S POLAND . Zakłady Usługowe na terenie aglomeracji są głównie charakteru handlowego. Ścieki odprowadzane przez powyższe zakłady mają charakter ścieków komunalnych.**

Ilość ścieków przemysłowych [(powstających w zakładach przemysłowych i usługowych), odprowadzanych do kanalizacji [m ³ /d] - 234,86		
Wskaźnik	Wartość wskaźnika zanieczyszczeń	Ładunek zanieczyszczeń odprowadzany w ciągu doby [g/d]
1	2	3
BZT ₅ [mgO ₂ /l]	280	65760
ChZT _{Cr} [mgO ₂ /l]
Zawiesina ogólna [mg/l]
Fosfor ogólny [mgP/l]
Azot ogólny [mgN/l]
.....

6.6. Informacje o zakładach, których podłączenie do systemu kanalizacji zbiorczej jest planowane.

Wykaz zakładów przemysłowych oraz określenie charakteru zakładów usługowych planowanych do podłączenia do systemu kanalizacji zbiorczej:
Nie jest planowany zrzut ścieków przemysłowych.

Ilość ścieków przemysłowych odprowadzanych przez zakłady planowane do podłączenia do kanalizacji [m ³ /d]: nie jest planowany		
Wskaźnik	Wartość wskaźnika zanieczyszczeń	Ładunek zanieczyszczeń odprowadzany w ciągu doby przez zakłady przemysłowe planowane do podłączenia [g/d]
1	2	3
BZT ₅ [mgO ₂ /l]
ChZT _{Cr} [mgO ₂ /l]
Zawiesina ogólna [mg/l]
Fosfor ogólny [mgP/l]
Azot ogólny [mgN/l]
.....

6.7. Uzasadnienie określonej dla aglomeracji równoważnej liczby mieszkańców.

Wyszczególnienie:	RLM
Liczba mieszkańców korzystających z istniejącej sieci kanalizacyjnej (pkt 5.1 Tab. 1 kol. 4)	12503
Liczba mieszkańców, planowanych do przyłączenia do sieci kanalizacyjnej, na której wykonanie środki finansowe zostały pozyskane (pkt 5.1 Tab. 2 kol. 4).	-
Liczba mieszkańców planowanych do podłączenia do projektowanej sieci kanalizacyjnej (pkt 5.2.1 kol. 4 + pkt 5.2.2 kol. 4)	3886
Liczba osób czasowo przebywających korzystających z sieci kanalizacyjnej (pkt 5.1 Tab. 1 kol. 5)	86
Liczba osób czasowo przebywających, planowanych do przyłączenia do sieci kanalizacyjnej, na której wykonanie środki finansowe zostały pozyskane (pkt 5.1 Tab. 2 kol. 5)	0
Liczba osób czasowo przebywających planowanych do podłączenia do projektowanej sieci kanalizacyjnej (pkt 5.2.1 kol. 5 + pkt 5.2.2 kol. 5)	0
Równoważna Liczba Mieszkańców wynikająca z dobowego ładunku ścieków odprowadzanych przez zakłady przemysłowe i usługowe korzystające z istniejącej sieci kanalizacyjnej [kol. 3 pkt 6.5 / 60 g/d]	1 096
Równoważna Liczba Mieszkańców wynikająca z dobowego ładunku ścieków, który będzie odprowadzanych przez zakłady przemysłowe i usługowe planowane do podłączenia do sieci kanalizacyjnej [kol. 3 pkt 6.6 / 60 g/d]	0
Liczba mieszkańców oraz osób czasowo przebywających na terenie aglomeracji, korzystających z indywidualnych systemów oczyszczania ścieków komunalnych (przydomowe oczyszczalnie ścieków, zbiorniki bezodpływowe – 25 osób), nieplanowanych do podłączenia do sieci, określona na podstawie rejestrów prowadzonych przez gminę	25
Równoważna Liczba Mieszkańców RLM (suma)	17596

7. Informacje o strefach ochronnych ujęć wody, występujących na obszarze aglomeracji, obejmujących tereny ochrony bezpośredniej i tereny ochrony pośredniej zawierające oznaczenie aktu prawa miejscowego lub decyzje ustanawiające te strefy oraz zakazy, nakazy i ograniczenia obowiązujące na tych terenach.

Na terenie aglomeracji nie występują obszary chronione. Poza terenem aglomeracji znajduje się ujęcie Wierzbna, dla którego nie wyznaczono strefy ochronnej.

8. Informacje o obszarach ochronnych zbiorników wód śródlądowych, występujących na obszarze aglomeracji, zawierające oznaczenie aktu prawa miejscowego ustanawiającego te obszary oraz zakazy, nakazy i ograniczenia obowiązujące na tych obszarach.

Na terenie aglomeracji nie występują zbiorniki wód śródlądowych. Na terenie aglomeracji nie znajdują się obszary ochronne zbiorników wód śródlądowych.

9. Informacje o formach ochrony przyrody, występujących na obszarze aglomeracji, zawierające nazwę formy ochrony przyrody oraz wskazanie aktu prawnego uznającego określony obszar za formę ochrony przyrody.

Na terenie aglomeracji nie występują obszarowe formy ochrony przyrody a jedynie pomniki przyrody.

10. Poprawność wykonania części graficznej.

Lp.	Wyszczególnienie	Nie	Tak ¹²	Nie dotyczy ¹²
1	2	3	4	5
1	Część graficzna została wykonana na mapie topograficznej w skali 1: 10 000, a w przypadku jej braku - w skali 1:25 000.		V	
2	Oznaczono granice obszaru proponowanej aglomeracji (obszar objęty i przewidziany do objęcia zasięgiem systemu kanalizacji zbiorczej).		V	
3	Oznaczono znajdujące się na terenie aglomeracji oczyszczalnie ścieków komunalnych, do których odprowadzane są (bądź odprowadzane będą) ścieki komunalne.		V	
4	Oznaczono granice administracyjne gminy / gmin zgodne z danymi z państwowego rejestru granic.		V	
5	Oznaczono granice stref ochronnych ujęć wody obejmujących tereny ochrony bezpośredniej i tereny ochrony pośredniej.			V
6	Oznaczono granice obszarów ochronnych zbiorników wód śródlądowych.			V
7	Oznaczono granice terenów objętych formami ochrony przyrody w rozumieniu ustawy z dnia 16 kwietnia 2004 r. o ochronie przyrody lub obszarów mających znaczenie dla Wspólnoty, znajdującego się na liście, o której mowa w art. 27 ust. 1 tej ustawy.			V
8	Określono skalę planu w formie liczbowej i liniowej.		V	
9	Część graficzna została podpisana przez osobę upoważnioną do reprezentowania gminy (gminy wiodącej).		V	

Zaznaczenie jednej odpowiedzi „NIE” świadczy o niewłaściwym wykonaniu załącznika graficznego do wniosku o wyznaczenie obszaru i granic aglomeracji. Tak wykonany

dokument – mapa nie może być podstawą do pozytywnego rozpatrzenia wniosku. Załącznik graficzny wymaga poprawienia. Odpowiedzi „NIE DOTYCZY” mogą wystąpić jedynie w wierszach Nr 5, 6 i 7.

Podpisy osób upoważnionych do reprezentowania Wnioskodawcy

2017-04-07

GRZEGORZ GRZEGORZEWICZ

BURMISTRZ
Grzegorz
Grzegorzewicz

LESZEK MICHALAK

BURMISTRZ
Michalak
Leszek Michalak

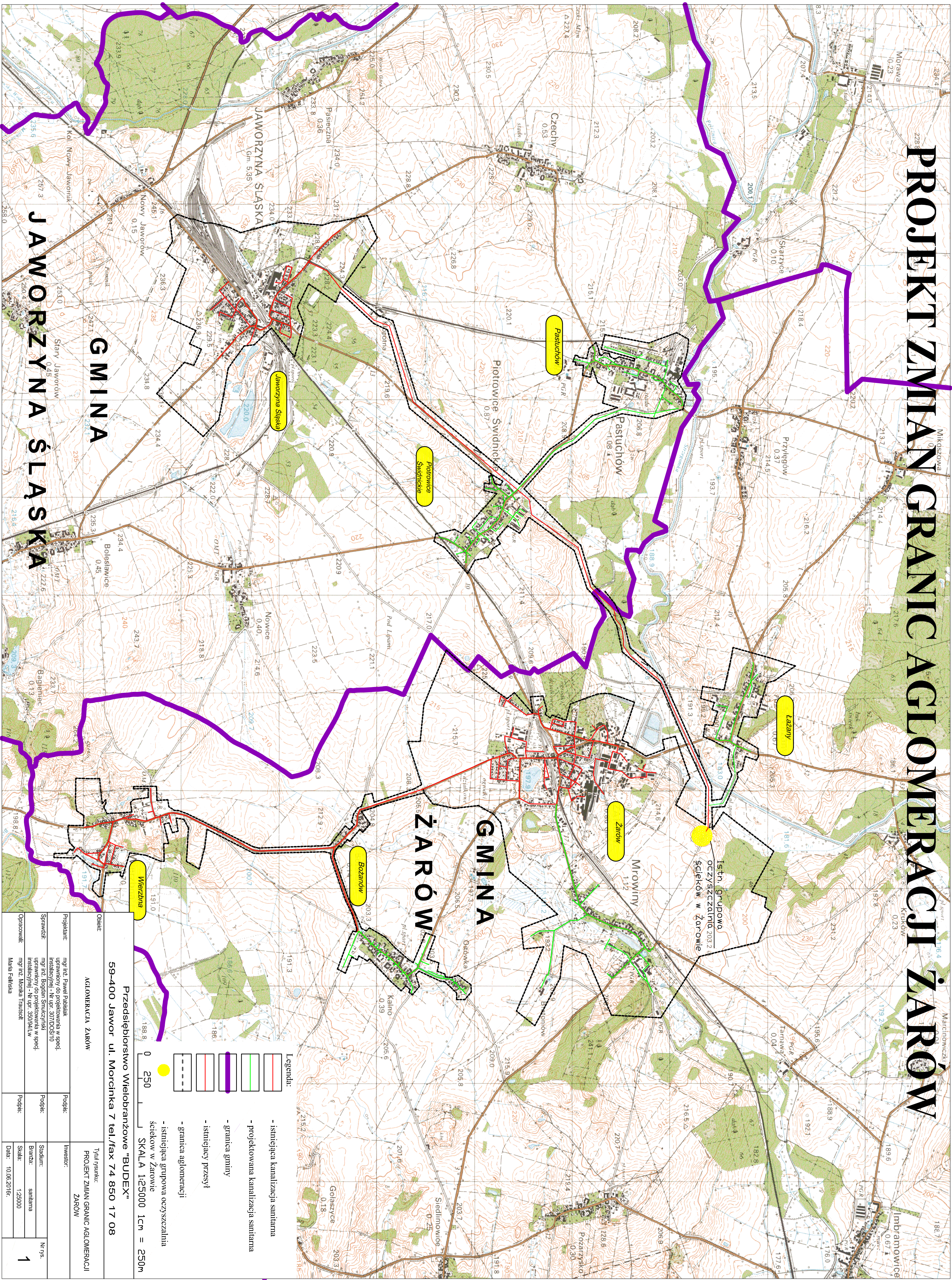
(data, imię i nazwisko)

GMINA JAWORZYNA ŚLĄSKA
ul. Wolności 9
58-140 Jaworzyna Śląska
tel. /074/ 85-88-230, 85-88-233
NIP 884-23-65-203 Regon 890718357
(7)

GMINA ŻARÓW
ul. Zamkowa 2, 58-130 Żarów
tel. /074/ 858-05-91, 858-04-08,
858-04-09
NIP 884-23-65-232

(pieczęć Wnioskodawcy)

PROJEKT ZMIAN GRANIC AGLOMERACJI ŻARÓW



- Legenda:**
- istniejąca kanalizacja sanitarna
 - projektowana kanalizacja sanitarna
 - granice gminy
 - istniejący przesył
 - granica aglomeracji
 - istniejąca grupowa oczyszczalnia ścieków w Żarowie
- SKALA 1:25000 1cm = 250m

<p>Przedsiębiorstwo Wielobranżowe "BUDEX" 59-400 Jawor ul. Morcinka 7 tel./fax 74 850 17 08</p>		<p>Tytuł projektu: PROJEKT ZMIAN GRANIC AGLOMERACJI ŻARÓW</p>	
<p>Obiekt: AGLOMERACJA ŻARÓW</p>	<p>Projektant: mgr inż. Paweł Paszulek mgr inżynier Andrzej Krawiec Instalacje nr. upr. 307/DD/S/10</p>	<p>Podpis:</p>	<p>Inwestor: Zarząd Gminy Żarów</p>
<p>Sprawdził: mgr inż. Bogdan Szmurzyński uprawniony do projektowania w spec. Instalacyjnej - Nr upr. 350/94/LW</p>	<p>Podpis:</p>	<p>Sędziom: Branża: sanitarna Skala: 1:25000</p>	<p>Nr rys.: 1</p>
<p>Opracował: mgr inż. Monika Trausoft Mała Felska</p>	<p>Podpis:</p>	<p>Data: 10.06.2016r.</p>	

Uzasadnienie

W związku z realną możliwością oceny zakresu przewidywanej budowy sieci kanalizacyjnej na terenie gmin wchodzących w skład aglomeracji Żarów, postanowiono zweryfikować obszar i granice istniejącej aglomeracji.

W związku z powyższym Burmistrz Miasta Żarów wystąpił z wnioskiem do Urzędu Marszałkowskiego Województwa Dolnośląskiego we Wrocławiu o zmianę obszaru i granic aglomeracji dołączając do niego propozycję planu nowej aglomeracji. Zmiana aglomeracji dotyczy poszerzenia jej granic o miejscowość Kalno. W skład aglomeracji Żarów wejdą miejscowości z terenu gminy Żarów: Żarów, Łażany, Wierzbna, Bożanów, Mrowiny i Kalno oraz z terenu gminy Jaworzyna Śląska: Jaworzyna Śląska, Pastuchów i Piotrowice Świdnickie. Poszerzenie granic aglomeracji spowoduje nie tylko poprawę danych sprawozdawczych dotyczących realizacji Krajowego Programu Oczyszczania Ścieków Komunalnych ale przede wszystkim stworzy możliwość pozyskiwania przez Gminę środków z funduszy unijnych i krajowych na realizację sieci kanalizacyjnej w miejscowości Kalno oraz przyłączy kanalizacyjnych we wszystkich powyższych miejscowościach.

Sporządził:

Piotr Weiland

Kierownik Referatu Komunalnego