

**UCHWAŁA NR XXVIII/213/2016
RADY MIEJSKIEJ W ŻAROWIE**

z dnia 27 października 2016 r.

w sprawie zaopiniowania propozycji planu aglomeracji Żarów.

Na podstawie art. 18 ust. 2 pkt 15 ustawy z dnia 8 marca 1990 r. o samorządzie gminnym (tekst jednolity Dz. U. z 2016 r. poz. 446 z późn. zm.), art. 43 ust. 2b ustawy z dnia 18 lipca 2001 r. Prawo wodne (tekst jednolity Dz. U. z 2015 r. poz. 469 z późn. zm.) oraz § 4 ust. 4 Rozporządzenia Ministra Środowiska z dnia 22 lipca 2014 r. w sprawie sposobu wyznaczania obszaru i granic aglomeracji (Dz. U. z 2014 r. poz. 995) Rada Miejska w Żarowie uchwala, co następuje:

§ 1. Opiniuje się pozytywnie propozycję planu aglomeracji Żarów, dotyczącą rozszerzenia istniejących granic aglomeracji, stanowiącą załącznik do niniejszej uchwały.

§ 2. Wykonanie uchwały powierza się Burmistrzowi Miasta Żarów.

§ 3. Uchwała wchodzi w życie z dniem podjęcia.

Propozycja planu aglomeracji

Ż A R Ó W

powiat
świdnicki

województwo
dolnośląskie

Część opisowa

1. Podstawowe informacje na temat aglomeracji

| |
|--|
| 1. Nazwa aglomeracji: Żarów |
| 2. Wielkość RLM aglomeracji zgodnie z obowiązującym rozporządzeniem / uchwałą: 17 086 zgodnie z Uchwałą nr X/21/15 Sejmiku Województwa Dolnośląskiego z dnia 21 maja 2015 r. - Dziennik Urzędowy Województwa Dolnośląskiego z dnia 27 maja 2015 r. poz. 2368. |
| 3. Wielkość RLM aglomeracji planowanej do wyznaczenia: 17 140 |
| 4. Gmina wiodąca w aglomeracji: Żarów |
| 5. Gminy w aglomeracji: Żarów, Jaworzyna Śląska |
| 6. Wykaz nazw miast i/lub miejscowości w aglomeracji, zgodnie z dołączonym do wniosku załącznikiem graficznym: Żarów, Jaworzyna Śląska, Pastuchów, Piotrowice Świdnickie, Łażany, Bożanów, Wierzbna. |
| 7. Wykaz nazw miejscowości dołączanych do obszaru aglomeracji: Mrowiny |
| 8. Wykaz nazw miejscowości wyłączanych z obszaru aglomeracji: Brak |
| 9. Nazwa miejscowości, w której zlokalizowana jest oczyszczalnia ścieków: Żarów |

2. Adres wnioskodawcy (gminy, gminy wiodącej w aglomeracji)

| | |
|--|-----------------------------|
| Miejscowość: ŻARÓW | Ulica, nr: ZAMKOWA 2 |
| Gmina: ŻARÓW | Powiat: ŚWIDNICA |
| Województwo: DOLNOŚLĄSKIE | |
| Telefon: 748580 084, | Fax: 74 8580 778 |
| e-mail do kontaktu bieżącego: g.osiecki@um.zarow.pl | |

3. Dane kontaktowe osoby wskazanej do kontaktowania się w sprawach złożonego wniosku

| |
|--|
| 1. Imię i nazwisko: PIOTR WEILAND |
| 2. Telefon: 748580 084, |
| 3. Fax: 74 8580 778 |
| 4. E-mail: p.weiland@um.zarow.pl |

4. Dokumenty stanowiące podstawę do wyznaczenia aglomeracji

| Lp. | Wyszczególnienie | Nie | Tak ⁵ |
|-----|---|-----|------------------|
| 1 | 2 | 3 | 4 |
| 1 | Miejscowe plany zagospodarowania przestrzennego | | v |
| 2 | Studium uwarunkowań i kierunków zagospodarowania przestrzennego gminy | | v |
| 3 | Decyzje o ustaleniu lokalizacji inwestycji celu publicznego | v | |
| 4 | Wieloletnie plany rozwoju i modernizacji urządzeń wodociągowych i kanalizacyjnych | | v |
| 5 | Inne (wymienić) pozwolenia na budowę | | v |

5. Opis systemu zbierania ścieków komunalnych w obrębie aglomeracji

System kanalizacji sanitarnej w aglomeracji Żarów składa się z sieci ogólnospławnej i tłocznej. Ścieki z Jaworzyny Śląskiej i Żarowa zrzucane są do mechaniczno-biologicznej oczyszczalni ścieków w Żarowie.

5.1. Informacje na temat długości i rodzaju istniejącej sieci kanalizacyjnej i liczby osób korzystających z istniejącej sieci kanalizacyjnej oraz długości i rodzaju sieci kanalizacyjnej i liczby osób korzystających z sieci kanalizacyjnej, na której wykonanie zostały pozyskane środki finansowe

Tabela 1. Sieć istniejąca

| Lp. | Kanalizacja istniejąca | Długość [km] | Liczba osób korzystających z istniejącej kanalizacji | | | Uwagi |
|-------|----------------------------|--------------|--|---|--|-------|
| | | | Mieszkańcy | Osoby czasowo przebywające na terenie aglomeracji | Sumaryczna liczba osób [kol 4 + kol 5] | |
| 1 | 2 | 3 | 4 | 5 | 6 | 7 |
| 1 | Sanitarna grawitacyjna | 18,82 | 2 848 | | 2 848 | |
| 2 | Sanitarna tłoczna | 6,88 | | | | |
| 3 | Ogólnospławna grawitacyjna | 27,7 | 9 655 | 86 | 9 741 | |
| 4 | Ogólnospławna tłoczna | - | | | | |
| Razem | | 53,4 | 12503 | 86 | 12589 | |

Tabela 2. Sieć, na której wykonanie zostały pozyskane środki finansowe

| Lp. | Kanalizacja istniejąca | Długość [km] | Liczba osób korzystających z istniejącej kanalizacji | | | Uwagi |
|-------|----------------------------|--------------|--|---|--|-------|
| | | | Mieszkańcy | Osoby czasowo przebywające na terenie aglomeracji | Sumaryczna liczba osób [kol 4 + kol 5] | |
| 1 | 2 | 3 | 4 | 5 | 6 | 7 |
| 1 | Sanitarna grawitacyjna | - | - | - | - | - |
| 2 | Sanitarna tłoczna | - | | | | |
| 3 | Ogólnospławna grawitacyjna | - | | | | |
| 4 | Ogólnospławna tłoczna | - | | | | |
| Razem | | - | - | - | - | - |

5.2. Informacje na temat długości i rodzaju planowanej do wykonania sieci kanalizacyjnej w celu dostosowania aglomeracji do warunków określonych w Dyrektywie Rady z dnia 21 maja 1991 r. dotyczącej oczyszczania ścieków komunalnych (91/271/EWG) oraz liczby osób korzystających z planowanej sieci kanalizacyjnej.

5.2.1. Sieć kanalizacyjna o wskaźniku długości sieci nie mniejszym niż 120 osób na 1 km sieci.

Wykaz miast i/lub miejscowości wchodzących w skład aglomeracji, w obrębie których planuje się wykonanie sieci kanalizacji sanitarnej: **gmina Żarów – Łażany, Mrowiny; gmina Jaworzyna Śląska - Pastuchów , Piotrowice Świdnickie.**

| Lp. | Kanalizacja planowana do wykonania | Długość [km] | Liczba osób, które zostaną podłączone do planowanej do wykonania kanalizacji | | | Uwagi |
|------------------------------|------------------------------------|--------------|--|---|--|-------|
| | | | Mieszkańcy | Osoby czasowo przebywające na terenie aglomeracji | Sumaryczna liczba osób [kol 4 + kol 5] | |
| 1 | 2 | 3 | 4 | 5 | 6 | 7 |
| Łażany | | | | | | |
| 1 | Sanitarna grawitacyjna | 3,57 | 636 | - | 636 | |
| 2 | Sanitarna tłoczna | 0,6 | | | | |
| suma | | 4,17 | 636 | - | 636 | |
| Mrowiny | | | | | | |
| 1 | Sanitarna grawitacyjna | 6,4 | 1011 | - | 1011 | |
| 2 | Sanitarna tłoczna | 1,8 | | | | |
| suma | | 8,2 | 1011 | - | 1011 | |
| Pastuchów | | | | | | |
| 1 | Sanitarna grawitacyjna | 5,6 | 1063 | - | 1063 | |
| 2 | Sanitarna tłoczna | 1,78 | | | | |
| suma | | 7,38 | 1063 | - | 1063 | |
| Piotrowice Świdnickie | | | | | | |
| 1 | Sanitarna grawitacyjna | 5,12 | 745 | - | 745 | |
| 2 | Sanitarna tłoczna | - | | | | |
| suma | | 5,12 | 745 | - | 745 | |
| Ogółem | | | | | | |
| 1 | Sanitarna grawitacyjna | 20,69 | 3455 | - | 3455 | |
| 2 | Sanitarna tłoczna | 4,18 | | | | |
| 3 | Ogólnospławna grawitacyjna | - | | | | |
| 4 | Ogólnospławna tłoczna | - | | | | |
| Razem | | 24,87 | 3455 | - | 3455 | |

Wskaźnik długości sieci > 120 mieszkańców na 1 km sieci ŁAŻANY

| | |
|--|--------------|
| Obliczenie wskaźnika długości sieci dla planowanej do wykonania sieci kanalizacyjnej (dla obszaru o wskaźniku długości sieci nie mniejszym niż 120 osób na 1 km sieci). | 636 |
| Długość sieci kanalizacyjnej planowanej do wykonania [kol. 3 - razem] | 4,17 |
| Sumaryczna liczba mieszkańców oraz osób czasowo przebywające na terenie aglomeracji, którzy będą obsługiwani przez planowaną do wykonania sieć kanalizacyjną [kol. 6 - razem] | - |
| Wskaźnik długości sieci = sumaryczna liczba mieszkańców oraz osób czasowo przebywających na terenie aglomeracji [kol. 6 - razem] / długość sieci kanalizacyjnej planowanej do wykonania [kol. 3 - razem] | 152,5 |

MROWINY

| | |
|--|---------------|
| Obliczenie wskaźnika długości sieci dla planowanej do wykonania sieci kanalizacyjnej (dla obszaru o wskaźniku długości sieci nie mniejszym niż 120 osób na 1 km sieci). | 1011 |
| Długość sieci kanalizacyjnej planowanej do wykonania [kol. 3 - razem] | 8,2 |
| Sumaryczna liczba mieszkańców oraz osób czasowo przebywające na terenie aglomeracji, którzy będą obsługiwani przez planowaną do wykonania sieć kanalizacyjną [kol. 6 - razem] | - |
| Wskaźnik długości sieci = sumaryczna liczba mieszkańców oraz osób czasowo przebywających na terenie aglomeracji [kol. 6 - razem] / długość sieci kanalizacyjnej planowanej do wykonania [kol. 3 - razem] | 123,29 |

PASTUCHÓW

| | |
|--|---------------|
| Obliczenie wskaźnika długości sieci dla planowanej do wykonania sieci kanalizacyjnej (dla obszaru o wskaźniku długości sieci nie mniejszym niż 120 osób na 1 km sieci). | 1063 |
| Długość sieci kanalizacyjnej planowanej do wykonania [kol. 3 - razem] | 7,38 |
| Sumaryczna liczba mieszkańców oraz osób czasowo przebywające na terenie aglomeracji, którzy będą obsługiwani przez planowaną do wykonania sieć kanalizacyjną [kol. 6 - razem] | - |
| Wskaźnik długości sieci = sumaryczna liczba mieszkańców oraz osób czasowo przebywających na terenie aglomeracji [kol. 6 - razem] / długość sieci kanalizacyjnej planowanej do wykonania [kol. 3 - razem] | 144,03 |

PIOTROWICE ŚWIDNICKIE

| | |
|--|---------------|
| Obliczenie wskaźnika długości sieci dla planowanej do wykonania sieci kanalizacyjnej (dla obszaru o wskaźniku długości sieci nie mniejszym niż 120 osób na 1 km sieci). | 745 |
| Długość sieci kanalizacyjnej planowanej do wykonania [kol. 3 - razem] | 5,12 |
| Sumaryczna liczba mieszkańców oraz osób czasowo przebywające na terenie aglomeracji, którzy będą obsługiwani przez planowaną do wykonania sieć kanalizacyjną [kol. 6 - razem] | - |
| Wskaźnik długości sieci = sumaryczna liczba mieszkańców oraz osób czasowo przebywających na terenie aglomeracji [kol. 6 - razem] / długość sieci kanalizacyjnej planowanej do wykonania [kol. 3 - razem] | 145,5 |
| Wskaźnik długości sieci = sumaryczna liczba mieszkańców oraz osób czasowo przebywających na terenie aglomeracji [kol. 6 - razem] / długość sieci kanalizacyjnej planowanej do wykonania [kol. 3 - razem] – Średnia RLM 4 miejscowości | 141,33 |

5.2.2. Sieć kanalizacyjna o wskaźniku długości sieci nie mniejszym niż 90 osób na 1 km sieci.

Wykaz miast i/lub miejscowości (wchodzących w skład aglomeracji), w obrębie których planuje się wykonanie sieci kanalizacji sanitarnej, wraz ze wskazaniem charakteru obszaru (obszar objęty formą ochrony przyrody zgodnie z ustawą o ochronie przyrody – określić jakiej; teren strefy ochronnej ujęcia wody etc.): **nie dotyczy**

Wskaźnik długości sieci 90÷120 mieszkańców na 1 km sieci : nie dotyczy

| | |
|--|---|
| Obliczenie wskaźnika długości sieci dla planowanej do wykonania sieci kanalizacyjnej (dla obszaru o wskaźniku długości sieci nie mniejszym niż 90 osób na 1 km sieci) | |
| Długość sieci kanalizacyjnej planowanej do wykonania [kol. 3 - razem] | - |
| Sumaryczna liczba mieszkańców oraz osób czasowo przebywające na terenie aglomeracji, którzy będą obsługiwani przez planowaną do wykonania sieć kanalizacyjną [kol. 6 - razem] | - |
| Wskaźnik długości sieci = sumaryczna liczba mieszkańców oraz osób czasowo przebywające na terenie aglomeracji [kol. 6 - razem]/długość sieci kanalizacyjnej planowanej do wykonania [kol. 3 - razem] | - |

5.3. Informacje na temat długości i rodzaju sieci kanalizacyjnej oraz liczby osób korzystających z sieci kanalizacyjnej po dostosowaniu aglomeracji do warunków określonych w Dyrektywie Rady z dnia 21 maja 1991 r. dotyczącej oczyszczania ścieków komunalnych (91/271/EWG).

| Lp. | Kanalizacja istniejąca i planowana | Długość [km] | Liczba osób korzystających z kanalizacji po dostosowaniu aglomeracji do warunków określonych w Dyrektywie 91/271/EWG | | | Uwagi |
|-------|------------------------------------|--------------|--|--|--|-------|
| | | | mieszkańcy | Osoby czasowo przebywające na terenie aglomeracji ⁶ | sumaryczna liczba osób [kol 4 + kol 5] | |
| 1 | 2 | 3 | 4 | 5 | 6 | 7 |
| 1 | Sanitarna grawitacyjna | 39,51 | 15958 | 86 | 16044 | |
| 2 | Sanitarna tłoczna | 11,06 | | | | |
| 3 | Ogólnospławna grawitacyjna | 27,7 | | | | |
| 4 | Ogólnospławna tłoczna | - | | | | |
| Razem | | 78,27 | 15958 | 86 | 16044 | |

6. Opis gospodarki ściekowej w aglomeracji

6.1. Informacje na temat oczyszczalni ścieków.

Nazwa oczyszczalni ścieków: Mechaniczno - biologiczna oczyszczalnia w Żarowie.

Lokalizacja oczyszczalni ścieków (adres): **58-130 Żarów ul. Przemysłowa 5**

Dane kontaktowe (telefon, e-mail, fax): **74 858 08 34, 66499010, spws@fhi.pl**

Pozwolenie wodno-prawne na odprowadzanie ścieków z oczyszczalni do środowiska (data, znak, oznaczenie organu, termin ważności decyzji): Nr 15/12 z dnia 21.06.2012 r. wydane przez Starostę Świdnickiego (ROŚ.6141.23.2012) do 30.06.2022 r

Przepustowość oczyszczalni:

średnia [m³/d]: **13 000**

maksymalna godzinowa [m³/h]: **650**

maksymalna roczna [m³/rok]: **5 779 045**

Projektowa wydajność oczyszczalni ścieków [RLM]: **39 217**

Ilość ścieków dostarczanych do oczyszczalni ścieków, zgodnie z danymi przedłożonymi w ostatnim sprawozdaniu z realizacji KPOŚK:

Ścieki dopływające siecią kanalizacyjną [m³/d]: **908,77**

Ścieki dowożone [m³/d]: **48,49**

Średnie obciążenie oczyszczalni [m³/d]: **957,26**

Ilość ścieków oczyszczonych w roku poprzednim [m³/rok]: **867 203**

Przewidywane średnie obciążenie oczyszczalni po zrealizowaniu planowanego zakresu sieci kanalizacji sanitarnej [m³/d]: **2 667**

Przewidywana ilość ścieków oczyszczanych w roku po zrealizowaniu planowanego zakresu sieci kanalizacji sanitarne [m³/rok]: **973 972,50**

| Wartości wskaźników zanieczyszczeń ścieków surowych | | |
|--|---|--|
| Wskaźnik | Wartość (średnioroczna z pomiarów) | Uwagi |
| 1 | 2 | |
| BZT ₅ [mgO ₂ /l] | nie dotyczy | Zgodnie z pozwoleniem wodno-prawnym Spółka nie prowadzi od roku 2013 badań ścieków surowych. |
| ChZT _{Cr} [mgO ₂ /l] | nie dotyczy | |
| Zawiesina ogólna [mg/l] | nie dotyczy | |
| Fosfor ogólny [mgP/l] | nie dotyczy | |
| Azot ogólny [mgN/l] | nie dotyczy | |
| Wartości wskaźników lub % redukcji zanieczyszczeń ścieków oczyszczonych | | |
| Wskaźnik | Wartość lub % redukcji zgodnie z pozwoleniem wodno-prawnym | Wartość (średnioroczna z pomiarów) |
| 1 | 2 | 3 |
| BZT ₅ [mgO ₂ /l] | 25 | 3,9 |
| ChZT _{Cr} [mgO ₂ /l] | 125 | 27,25 |
| Zawiesina ogólna [mg/l] | 35 | 5,15 |
| Fosfor ogólny [mgP/l] | - | 0,21 |
| Azot ogólny [mgN/l] | - | 10,4 |
| Zgodnie z obowiązującym pozwoleniem wodno-prawnym Spółka nie ma obowiązku prowadzić badań dotyczących redukcji fosforu i azotu, nie ma również określonych ich wartości. Spółka wykonuje jednak takie badania z własnej inicjatywy, dlatego wartości średnioroczne podano również dla azotu i fosforu. | | |
| Odbiornik ścieków oczyszczonych zgodnie z pozwoleniem wodnoprawnym: | | |
| Nazwa ciek: rów melioracyjny R-F i dalej do rzeki Strzegomki | | Kilometraż miejsca odprowadzania ścieków oczyszczonych: |
| Współrzędne geograficzne wylotu: szerokość- 50 37 20,6 ; długość - 16 30 11,6 | | |

Typ oczyszczalni ścieków: **mechaniczno -biologiczna**

B - oczyszczalnia biologiczna spełniająca standardy odprowadzanych ścieków

Non B - oczyszczalnia biologiczna niespełniająca standardów odprowadzanych ścieków

PUB1 - oczyszczalnia biologiczna z podwyższonym usuwaniem związków azotu (N), fosforu (P) spełniająca standardy odprowadzanych ścieków dla aglomeracji ≥ 100 000 RLM

non PUB1 - oczyszczalnia jw. niespełniająca standardów odprowadzanych ścieków

| | |
|--|------------|
| w zakresie usuwania N i/lub P | |
| PUB2 - oczyszczalnia biologiczna z podwyższonym usuwaniem związków azotu (N), fosforu (P) spełniająca standardy odprowadzanych ścieków dla aglomeracji < 100 000 RLM | TAK |
| non PUB2 - oczyszczalnia jw. niespełniająca standardów odprowadzanych ścieków w zakresie usuwania N i/lub P | |

Podstawowe informacje na temat zamierzeń inwestycyjnych z zakresu budowy, rozbudowy lub modernizacji oczyszczalni: **oczyszczalnia po modernizacji w 2014 r. spełnia wymogi Dyrektywy 91/271/EWG w zakresie związków biogenych dla obszarów wrażliwych. Uzyskano właściwe parametry fosforu i azotu ogólnego w ściekach oczyszczonych.**

6.2. Informacje dotyczące indywidualnych systemów oczyszczania ścieków obsługujących mieszkańców aglomeracji

Podstawowe informacje na temat istniejących na terenie aglomeracji indywidualnych systemów oczyszczania ścieków oraz zamierzeń inwestycyjnych w tym zakresie: **nie dotyczy**

6.3. Informacje dotyczące końcowego punktu zrzutu (w przypadku braku oczyszczalni ścieków na terenie aglomeracji): **NIE DOTYCZY**

| | |
|---|---|
| Końcowy punkt zrzutu: nie dotyczy | |
| Nazwa aglomeracji, do której będą odprowadzane ścieki: nie dotyczy | Współrzędne geograficzne końcowego punktu zrzutu |
| Nazwa oraz typ oczyszczalni ścieków, do której będą odprowadzane ścieki komunalne: nie dotyczy | |

6.4. Informacje o średniej dobowej ilości i jakości ścieków komunalnych powstających na terenie aglomeracji oraz ich składzie jakościowym.

| Ilość ścieków komunalnych powstających na terenie aglomeracji [m ³ /d]: | | |
|--|----------------------------------|-------|
| Wskaźnik | Wartość wskaźnika zanieczyszczeń | Uwagi |
| 1 | 2 | 3 |
| BZT ₅ [mgO ₂ /l] | nie dotyczy | |
| ChZT _{Cr} [mgO ₂ /l] | nie dotyczy | |
| Zawiesina ogólna [mg/l] | nie dotyczy | |
| Fosfor ogólny [mgP/l] | nie dotyczy | |
| Azot ogólny [mgN/l] | nie dotyczy | |

6.5. Informacje o ilości i składzie jakościowym ścieków przemysłowych odprowadzanych przez zakłady do systemu kanalizacji zbiorczej.

Wykaz zakładów przemysłowych oraz określenie charakteru zakładów usługowych podłączonych do systemu kanalizacji zbiorczej: **PCO Żarów, ELECTROLUX POLAND Sp. z o. o. , DAICEL SAFETY SYSTEMS EUROPE Sp. z o. o. , BRIDGESTONE DIVERSIFIED PRODUCTS POLAND Sp. z o. o. , YAGI POLAND FACTORY Sp. z o.o. , AKS PRECISION BALL POLSKA Sp. z o.o. , FRANC-TEXTIL Sp. z o. o. , T&P POLSKA Sp. z o.o. , Colorobbia Polska Sp. z o.o. , STEEL.S POLAND . Zakłady Usługowe na terenie aglomeracji są głównie charakteru handlowego. Ścieki odprowadzane przez powyższe zakłady mają charakter ścieków komunalnych.**

Ilość ścieków przemysłowych |(powstających w zakładach przemysłowych i usługowych), odprowadzanych do kanalizacji [m³/d] - **234,86**

| Wskaźnik | Wartość wskaźnika zanieczyszczeń | Ładunek zanieczyszczeń odprowadzany w ciągu doby [g/d] |
|--|----------------------------------|--|
| 1 | 2 | 3 |
| BZT ₅ [mgO ₂ /l] | 280 | 65760 |
| ChZT _{Cr} [mgO ₂ /l] | | |
| Zawiesina ogólna [mg/l] | | |
| Fosfor ogólny [mgP/l] | | |
| Azot ogólny [mgN/l] | | |
| | | |

6.6. Informacje o zakładach, których podłączenie do systemu kanalizacji zbiorczej jest planowane.

Wykaz zakładów przemysłowych oraz określenie charakteru zakładów usługowych planowanych do podłączenia do systemu kanalizacji zbiorczej:
Nie jest planowany zrzut ścieków przemysłowych.

Ilość ścieków przemysłowych odprowadzanych przez zakłady planowane do podłączenia do kanalizacji [m³/d]: **nie jest planowany**

| Wskaźnik | Wartość wskaźnika zanieczyszczeń | Ładunek zanieczyszczeń odprowadzany w ciągu doby przez zakłady przemysłowe planowane do podłączenia [g/d] |
|--|----------------------------------|---|
| 1 | 2 | 3 |
| BZT ₅ [mgO ₂ /l] | | |
| ChZT _{Cr} [mgO ₂ /l] | | |
| Zawiesina ogólna [mg/l] | | |
| Fosfor ogólny [mgP/l] | | |
| Azot ogólny [mgN/l] | | |
| | | |

6.7. Uzasadnienie określonej dla aglomeracji równoważnej liczby mieszkańców.

| | |
|---|--------------|
| Wyszczególnienie: | RLM |
| Liczba mieszkańców korzystających z istniejącej sieci kanalizacyjnej (pkt 5.1 Tab. 1 kol. 4) | 12503 |
| Liczba mieszkańców, planowanych do przyłączenia do sieci kanalizacyjnej, na której wykonanie środki finansowe zostały pozyskane (pkt 5.1 Tab. 2 kol. 4). | - |
| Liczba mieszkańców planowanych do podłączenia do projektowanej sieci kanalizacyjnej (pkt 5.2.1 kol. 4 + pkt 5.2.2 kol. 4) | 3455 |
| Liczba osób czasowo przebywających korzystających z sieci kanalizacyjnej (pkt 5.1 Tab. 1 kol. 5) | 86 |
| Liczba osób czasowo przebywających, planowanych do przyłączenia do sieci kanalizacyjnej, na której wykonanie środki finansowe zostały pozyskane (pkt 5.1 Tab. 2 kol. 5) | 0 |
| Liczba osób czasowo przebywających planowanych do podłączenia do projektowanej sieci kanalizacyjnej (pkt 5.2.1 kol. 5 + pkt 5.2.2 kol. 5) | 0 |
| Równoważna Liczba Mieszkańców wynikająca z dobowego ładunku ścieków odprowadzanych przez zakłady przemysłowe i usługowe korzystające z istniejącej sieci kanalizacyjnej [kol. 3 pkt 6.5 / 60 g/d] | 1 096 |
| Równoważna Liczba Mieszkańców wynikająca z dobowego ładunku ścieków, który będzie odprowadzanych przez zakłady przemysłowe i usługowe planowane do podłączenia do sieci kanalizacyjnej [kol. 3 pkt 6.6 / 60 g/d] | 0 |
| Liczba mieszkańców oraz osób czasowo przebywających na terenie aglomeracji, korzystających z indywidualnych systemów oczyszczania ścieków komunalnych (przydomowe oczyszczalnie ścieków, zbiorniki bezodpływowe – 25 osób), nieplanowanych do podłączenia do sieci, określona na podstawie rejestrów prowadzonych przez gminę | 0 |
| Równoważna Liczba Mieszkańców RLM (suma) | 17140 |

7. Informacje o strefach ochronnych ujęć wody, występujących na obszarze aglomeracji, obejmujących tereny ochrony bezpośredniej i tereny ochrony pośredniej zawierające oznaczenie aktu prawa miejscowego lub decyzje ustanawiające te strefy oraz zakazy, nakazy i ograniczenia obowiązujące na tych terenach.

Na terenie aglomeracji nie występują obszary chronione. Poza terenem aglomeracji znajduje się ujęcie Wierzbna, dla którego nie wyznaczono strefy ochronnej.

8. Informacje o obszarach ochronnych zbiorników wód śródlądowych, występujących na obszarze aglomeracji, zawierające oznaczenie aktu prawa miejscowego ustanawiającego te obszary oraz zakazy, nakazy i ograniczenia obowiązujące na tych obszarach.

Na terenie aglomeracji nie występują zbiorniki wód śródlądowych. Na terenie aglomeracji nie znajdują się obszary ochronne zbiorników wód śródlądowych.

9. Informacje o formach ochrony przyrody, występujących na obszarze aglomeracji, zawierające nazwę formy ochrony przyrody oraz wskazanie aktu prawnego uznającego określony obszar za formę ochrony przyrody.

Na terenie aglomeracji nie występują obszarowe formy ochrony przyrody a jedynie pomniki przyrody.

10. Poprawność wykonania części graficznej.

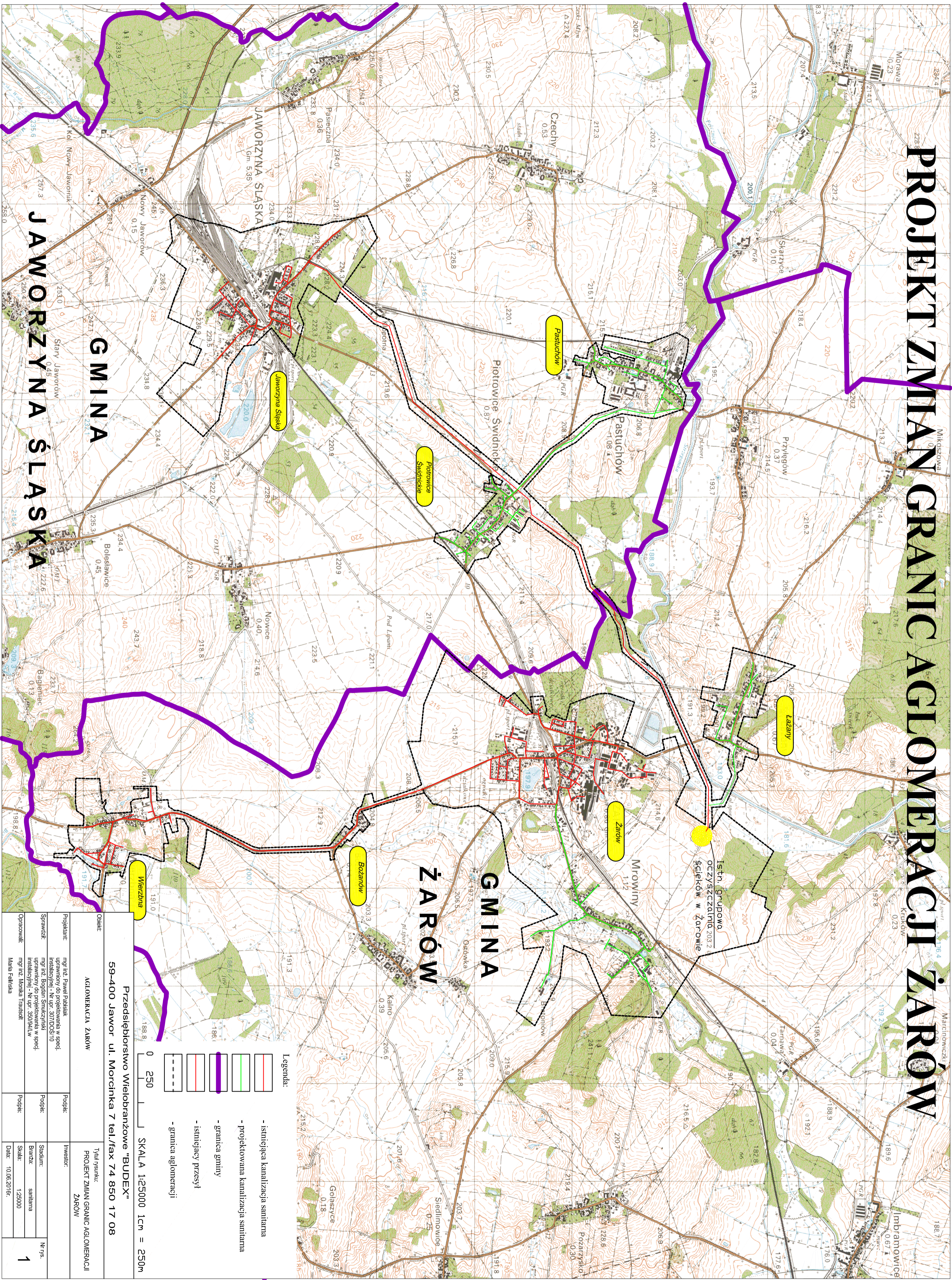
| Lp. | Wyszczególnienie | Nie | Tak ¹² | Nie dotyczy ¹² |
|-----|--|-----|-------------------|---------------------------|
| 1 | 2 | 3 | 4 | 5 |
| 1 | Część graficzna została wykonana na mapie topograficznej w skali 1: 10 000, a w przypadku jej braku - w skali 1:25 000. | | V | |
| 2 | Oznaczono granice obszaru proponowanej aglomeracji (obszar objęty i przewidziany do objęcia zasięgiem systemu kanalizacji zbiorczej). | | V | |
| 3 | Oznaczono znajdujące się na terenie aglomeracji oczyszczalnie ścieków komunalnych, do których odprowadzane są (bądź odprowadzane będą) ścieki komunalne. | | V | |
| 4 | Oznaczono granice administracyjne gminy / gmin zgodne z danymi z państwowego rejestru granic. | | V | |
| 5 | Oznaczono granice stref ochronnych ujęć wody obejmujących tereny ochrony bezpośredniej i tereny ochrony pośredniej. | | | V |
| 6 | Oznaczono granice obszarów ochronnych zbiorników wód śródlądowych. | | | V |
| 7 | Oznaczono granice terenów objętych formami ochrony przyrody w rozumieniu ustawy z dnia 16 kwietnia 2004 r. o ochronie przyrody lub obszarów mających znaczenie dla Wspólnoty, znajdującego się na liście, o której mowa w art. 27 ust. 1 tej ustawy. | | | V |
| 8 | Określono skalę planu w formie liczbowej i liniowej. | | V | |
| 9 | Część graficzna została podpisana przez osobę upoważnioną do reprezentowania gminy (gminy wiodącej). | | V | |

Zaznaczenie jednej odpowiedzi „NIE” świadczy o niewłaściwym wykonaniu załącznika graficznego do wniosku o wyznaczenie obszaru i granic aglomeracji. Tak wykonany dokument – mapa nie może być podstawą do pozytywnego rozpatrzenia wniosku. Załącznik graficzny wymaga poprawienia. Odpowiedzi „NIE DOTYCZY” mogą wystąpić jedynie w wierszach Nr 5, 6 i 7.

Podpisy osoby upoważnionej do reprezentowania Wnioskodawcy

| | |
|---|-------------------------------|
| <p>2016.06.08</p> <p style="text-align: center;">LESZEK MICHALAK</p> <p>(data, imię i nazwisko /pieczęć imienna/ podpis)</p> | <p>(pieczęć Wnioskodawcy)</p> |
|---|-------------------------------|

PROJEKT ZMIAN GRANIC AGLOMERACJI ŻARÓW



- Legenda:**
- istniejąca kanalizacja sanitarna
 - projektowana kanalizacja sanitarna
 - granica gminy
 - istniejący przesył
 - granica aglomeracji

SKALA 1:25000 1cm = 250m

Przedsiębiorstwo Wielobranżowe "BUDEX"
59-400 Jawor ul. Morcinka 7 tel./fax 74 850 17 08

| | | | |
|-------------------------------------|--|--|--|
| Obiekt: | | AGLOMERACJA ŻARÓW | |
| Projektant: | | Tytuł projektu: | |
| mgr inż. Paweł Pasiek | | PROJEKT ZMIAN GRANIC AGLOMERACJI ŻARÓW | |
| mgr inż. Andrzej Pasiek | | Inwestor: | |
| mgr inż. Andrzej Pasiek | | ZARÓW | |
| Sprawca: | | Podpis: | |
| mgr inż. Bogdan Śmieszczanski | | mgr inż. Sławomir... | |
| uprawniony do projektowania w spec. | | mgr inż. Sławomir... | |
| instalacyjnej - Nr upr. 350/94/LW | | mgr inż. Monika Trausoft | |
| Opracował: | | Podpis: | |
| mgr inż. Monika Trausoft | | mgr inż. Sławomir... | |
| Marta Feliska | | Data: | |
| | | 10.06.2016r. | |
| | | Nr rys.: | |
| | | 1 | |

Uzasadnienie

W związku z realną możliwością oceny zakresu przewidywanej budowy sieci kanalizacyjnej na terenie gmin wchodzących w skład aglomeracji Żarów, postanowiono zweryfikować obszar i granice istniejącej aglomeracji.

W związku z powyższym Burmistrz Miasta Żarów wystąpił z wnioskiem do Urzędu Marszałkowskiego Województwa Dolnośląskiego we Wrocławiu o zmianę obszaru i granic aglomeracji dołączając do niego propozycję planu nowej aglomeracji. Zmiana aglomeracji dotyczy poszerzenia jej granic o miejscowość Mrowiny. W skład aglomeracji Żarów wejdą miejscowości z terenu gminy Żarów: Żarów, Łażany, Wierzbna, Bożanów i Mrowiny oraz z terenu gminy Jaworzyna Śląska: Jaworzyna Śląska, Pastuchów i Piotrowice Świdnickie. Poszerzenie granic aglomeracji spowoduje nie tylko poprawę danych sprawozdawczych dotyczących realizacji Krajowego Programu Oczyszczania Ścieków Komunalnych ale przede wszystkim stworzy możliwość pozyskiwania przez Gminę środków z funduszy unijnych i krajowych na realizację sieci kanalizacyjnej w miejscowości Mrowiny oraz przyłączy kanalizacyjnych we wszystkich powyższych miejscowościach.

Sporządził:

Piotr Weiland

Kierownik Referatu Komunalnego